

# STUGSVÄNGEN

2017



# Stugsvängen

## En presentation av utflyktsstugor vintertid i Sundsvalls närhet.

Sundsvall med omnejd är unik i landet. Här finns nära 500 km preparerade skidspår. Över 100 km är elbelysta. De tre kommunerna tillsammans med alla duktiga ideella föreningar röjer, markerar och preparerar dessa skidspår och leder.

Det som också gör Sundsvall med omnejd så speciell är alla stugor längs dessa spår som hålls öppna på vintern, för allmänheten, med möjlighet till förtäring. I alla stugor utom två sköts verksamheten idéellt genom respektive förening.

Denna presentation av dessa stugor kommer förhoppningsvis att locka dig ut i spåren och upptäcka fler stugor än dom du vanligtvis åker till.

Det är nu fjärde året som denna folder ges ut. Du som ger dig ut på upptäcktsfärd i skidspåren kom gärna med synpunkter och kompletterande uppgifter om stugor och spår. Kanske känner du till fler stugor som kan vara med i "Stugsvängen"?

### En extra sporre till att besöka olika stugor kan vara att samla stugpoäng.

I varje stuga finnas det en stämpel med stugans namn. Du får en stämpling på ett kort. När du åkt skidor till minst 4 olika stugor, under vintern, så kan du delta i en utlottning av friluftsbeklädnad.

I stugorna kan du köpa årets STUGSVÄNGENMÄRKE. Det kostar 20 kr. Behållningen går till respektive stugas drift och underhåll.



För innehållet i denna folder ansvarar Susanne Olofsson 072-310 49 86.  
Friluftsförbundet Sundsvalls lokalavdelning.  
För tryckning står Sundsvalls kommun, kultur & fritid 060-19 20 10.

# FÅGELBERGSSTUGAN



**Fågelbergsstugan** ägs av Sundsvalls kommun. Det är en av de äldsta stugorna runt Sundsvall. Huset var ursprungligen skola i Indal. Den monterades ner och uppfördes 1933 på Fågelberget, som skolungdomens sportstuga. Friluftsrådet Sundsvall håller stugan öppen för allmänheten, under vintern.

**Stugan är öppen:** Lördagar och söndagar klockan 11.00–14.00, 14 januari fram till snön försvinner. Detta förutsätter att det är möjligt att, med skoter, dra skidspår och att frakta ved, vatten och förnödenheter till stugan.

## **I stugan serveras:**

kaffe, te, choklad, saft  
smörgåsar  
gulaschsoppa  
varmkorv  
oftast våfflor

## **Till stugan tar du dig, på skidor, från:**

Sidsjön cirka 5 km.  
Arboretum vid Sidsjöbodarna cirka 4 km.  
Ställverket vid Vaple cirka 2 km.  
Södra Berget-mot NTO-stugan- avtag höger mot Fågelberget cirka 6 km.  
Stockvik-förbi NTO-stugan- mot Södra berget- avtag vänster mot Fågelberget ca 6 km.

## **Kontakt:**

Susanne Olofsson 072-310 49 86  
tillsann@gmail.com  
[www.friluftsradet.se/sundsvall](http://www.friluftsradet.se/sundsvall)

# HOVBERGSSTUGAN



**Hovbergsstugan** ägs av Friluftsförbundet Alnö. Den gamla stugan invigdes 1964. Den byggdes helt med frivillig arbetskraft och med ekonomiska bidrag från dåvarande Alnö kommun. Den 24 juli 1973 brann den gamla Hovbergsstugan ner till grunden efter ett åsknedslag. Hösten 1974 stod en ny stuga färdig, lite större än den nedbrunna.

**Stugan är öppen:** Söndagar klockan 11.00–14.00 under februari till april.

**I stugan serveras:**

kaffe, te  
bullar  
varmkorv  
våfflor mm

**Till stugan tar du dig, på skidor eller till fots, från:**

Räbbmon (Allemanutstart) ett spår på cirka 3 km.  
Sväng höger efter bron.  
Ta av till vänster mot Uslands skola.  
Följ vägen förbi Alnö skidstadium cirka 500 m fram till korsningen vid Räbbmon.

**Kontakt:**

Lars-Gunnar Lundmark 070-220 04 50  
lg.lundmark@telia.com  
[www.friluftsfremjandet.se/alno](http://www.friluftsfremjandet.se/alno)

# HULISTUGAN



**Hulistugan** ägs av Selånger Skid- och Orienteringsklubb sedan 2004. Stugan är navet för SSOKs ungdomsverksamhet året om. I slutet av 2012 uppfördes en belysningsanordning som lyser upp lägdorna runt Hulistugan så att klubben kan ha skidspår för ungdomsträningarna.

**Stugan är öppen:** Vid skidföre/snötillgång: lördagar och söndagar klockan 11.00–15.00, 14 januari till 16 april.

## **I stugan serveras:**

varma och kalla drycker  
smörgåsar  
hembakat bröd  
våfflor  
varmkorv

## **Till stugan tar du dig, på skidor, från:**

Bosvedjan (via Åkerigrus) 3,2 km.  
Bosvedjan (via Klökansvägen, Birsta) 6,2 km.  
Granloholm centrum 1 km.  
Granlo 3 km och från Bergsåkers skola 2 km.  
Från gårdsplanen utgår spår på 800m, 1500 m och 2500 m, dessa är tänd helgfria måndagar 18.00–21.00.

**Med bil:** till Västra Granloholm, nära korsningen Hulivägen/  
Göteborgsvägen.

## **Kontakt:**

### **Spår och belysning runt stugan**

[info@selangersok.y.se](mailto:info@selangersok.y.se)

### **Hulistugans café och uthyrning**

<http://www8.idrottonline.se/SelangerSOK/Hulistugan/>



# KLIPPSTUGAN



**Klippstugan** ägs sedan 2006 av Kovlands Skoterklubb. Stugan byggdes 1943 av byborna i Brödlösa, Kovland. Klubben drar också skidspår till Hulistugan och till Bergsåker.

**Stugan är öppen:** Lördagar klockan 10.00–14.00 så fort som det finns åkbar snö hålls stugan öppen under vintern.

**I stugan serveras:**

kaffe, te, choklad, dricka  
varmkorv  
ibland hembakat bröd

**Till stugan tar du dig, på skidor, från:**

Österro 4 km. Hulistugan via Ottsjön 6 km.  
Hulistugan via Hultjärn 7,5 km.  
Kovland 4,5 km. Timrå/Skönviksstugan 10 km.

För detaljerade kartor se kommunens spårkartor och skoterklubbens ledkartor.

**Kontakt:**

Bosse Johansson 070-535 61 27  
Bojo.g1231@telia.com

# KLISSBERGSSTUGAN



**Klissbergstugan** ägs av Byggnadsföreningen Vidarstugan u.p.a. Den utnyttjas av skidklubben Vidar som är den i landet äldsta ännu levande skidklubben. Stugan är också en av de äldsta utflyktsstugorna i Sundsvalls omgivning. Den uppfördes 1919 på Klissberget och byggdes ut 1933 till nuvarande storlek.

**Stugan är öppen:** Alla söndagar klockan 10.00–14.00 oktober till mars.  
En stor öppen spis med en härlig brasa hälsar er välkomna!

## **I stugan serveras:**

kaffe, te, saft  
smörgåsar  
ta med okokt potatis  
och salt sill som du får  
halstrad i stugan

## **Till stugan tar du dig, på skidor eller promenad, från:**

Centrum via Sidsjövägen förbi infart mot Sidsjöbacken  
vidare cirka 500 m till Klissbergsvägen.  
Vid vägens slut ligger Ragges torp, härifrån är det ca 3 km.  
Nacksta cirka 4 km.

## **Kontakt:**

Niclas Säfvenberg 070–588 58 85  
niclas.safvenberg@gmail.com  
www.klissbergstugan.se

# LAPPSTEGESTUGAN



**Lappstegestugan** ägs av Timrå kommun och drivs ideellt av Friluftsförbundet Hässjö. Stugan har sitt namn från att det i flera århundraden funnits fjällsamer med renar på vinterbete här. Friluftsförbundet i Hässjö bildades 1953 och samma år så uppfördes stugan på Lappstegaberget, i nära samarbete med SCA. Stugan var ursprungligen uppbyggd med material från disponentbostaden vid Alafors sågverk.

**Stugan är öppen:** Lördagar och söndagar klockan 10.00–14.00 från annandag jul till 2 april med undantag av nyårshelgen. Den är även öppen under sportlovet vecka 10.

**I stugan serveras:**

kaffe, te, saft  
våfflor  
pepparkakor

**Till stugan tar du dig, på skidor, från:**

Torsboda ( särskild parkering efter vägen mot Hässjö) 1,5 km.  
Hässjö spår från Rolandsbacke, även promenadspår, 1 km.  
Stavreviken från den numera stängda delen av väg 331 norr om gamla järnvägs korsningen cirka 6 km.  
Söråker cirka 200 m in på eljusspåret riktning medsols cirka 6 km.  
Dessutom finns ett spår runt Skavsjön 9 km och en slinga på 4 km som går förbi stugan.

**Kontakt:**

Rolf Matiasson 060–413 72, 070–640 85 10  
rolf.matiasson@telia.com  
[www.friluftsfremjandet.se/hassjo](http://www.friluftsfremjandet.se/hassjo)



# SCOUTSTUGAN - NTO



**Scoutstugan** ägs och drivs sedan en tid av Södermalms scoutkår. Tidigare har stugan ägts av IOGT-NTO. Stugan har sedan länge kallats för NTO-stugan och uppfördes ursprungligen för deras scoutverksamhet på 1930-talet.

**Stugan är öppen:** Några söndagar i februari och mars klockan 11.00–14.00  
Tag kontakt för information.

**I stugan serveras:**

Kaffe  
saft  
våfflor

**Till stugan tar du dig, på skidor, från:**

Stockviks skidstadion ca 1 km  
Foten av Södra Bergets slalombacke ca 2,5 km  
Södra Berget Ången ca 3,5 km  
Ställverket vid Vaple ca 3 km

**Kontakt:**

Södermalms scoutkår  
Magnus Borgsten  
070-520 52 61  
ordf@scout-sundsvall.se

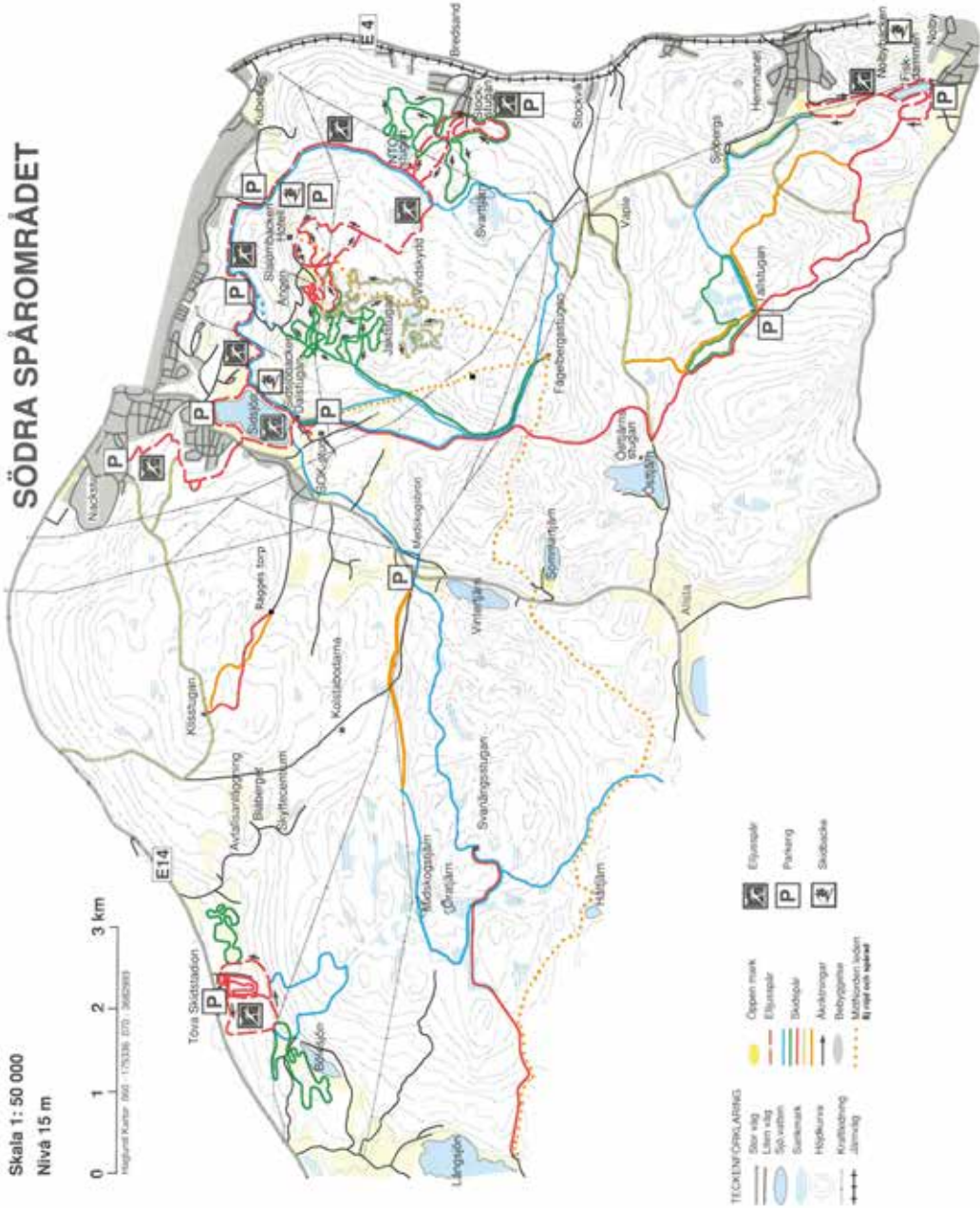


Skala 1: 50 000

Nivå 15 m



Maßstab 1:50.000  
Nivå 15 m



# SÖDRA SPÅROMRÅDET

- TEKNIKÖRLÄNING**
- Stor väg
  - Lätt väg
  - Översvämning
  - Sjö/vatten
  - Sjömark
  - Höjdmärk
  - Kraftledning
  - Järnväg
- Öppna mark**
- Öppen mark
  - Elljanssål
  - Skog
  - Akaskog
  - Betingsmark
  - Skogsväxande
  - Elled och natur
- Ejanssål**
- Ejanssål
  - Parkering
  - Skåpså
  - Skåpså

# SIDSJÖSTUGAN



**Sidsjöstugan** ägs av Sundsvalls kommun men drivs av en privat arrendator.

**Stugan är öppen:** Stugans öppettider följer öppettiderna för Sidsjöbacken.

**I stugan serveras:**

kaffe, te, choklad, festis, läsk  
lättare lunch  
pannkakor, våfflor  
varmkorv  
hamburgare  
gulaschsoppa

**Till stugan tar du dig, med bil eller buss, från:**

Sundsvalls centrum cirka 3 km. Buss nr 3 eller 142.

**Från Sidsjöstugan utgår skidspår mot:**

Fågelberget cirka 5 km.  
NTO-stugan via LV5 och Södra Bergets slalombacke  
cirka 7 km.  
Friluftscentrum, Ängen Blåkryss-spåret cirka 4 km  
eller åka gratis lift med längdskidor upp till  
spårssystemet Södra Berget runt cirka 15 km.  
Svanängsstugan via Medskogsbron cirka 7 km.  
Nacksta via Grodtjärn cirka 4 km.

**Kontakt:**

060-15 39 18  
info@sidsjobacken.se  
www.sidsjobacken.se

# SVANÄNGSSTUGAN



**Svanängsstugan** ägs av Sundsvalls kommun. Friluftsförbundet i Matfors såg i början av 70-talet till att det blev en utflyktsstuga på Svanängsåsen 292 m över havet. Timret i stugan kommer från en gammal gård "Olavsgården". Det skänktes av far och son Artur och Roland Svanstedt som också ställde mark till förfogande. Friluftsförbundet Sundsvall håller stugan öppen för allmänheten under vintern.

**Stugan är öppen:** Lördagar och söndagar klockan 11.00–14.00, 4 februari fram till snön försvinner. Detta förutsätter att det är möjligt att, med skoter, dra skidspår och att frakta ved, vatten, gasol och förnödenheter till stugan. Vid Medskogsbron finns en skylt som visar om stugan är öppen för dagen eller ej.

**I stugan serveras:**  
kaffe, te, choklad, saft  
smörgåsar

**Till stugan tar du dig, på skidor, från:**  
Medskogsbron södra spåret cirka 4,5 km.  
och Medskogsbron norra spåret cirka 6,2 km.

**Kontakt:**  
Susanne Olofsson 072-310 49 86  
tillsann@gmail.com  
[www.friluftsfremjandet.se/sundsvall](http://www.friluftsfremjandet.se/sundsvall)

# FRILUFTSCENTRUM SÖDRA BERGET



## **Raststugan med cafeteria på Ängen, Friluftscentrum Södra Berget**

ägs och drivs av Sundsvalls kommun. Från Ängen utgår många väl preparerade skidspår Röd 2,5 km, Hotellslingan 3 km och Ängen- NTO- LV5- Sidsjön 10 km som är elbelysta. Gul 5 km, Orange 5km, Grön/vitt 7 km och Grön 10 km är dagspår.

**Stugan är öppen:** Alla dagar klockan 11.00–16.00 utom 23, 24, 25, 31 december och 1 januari. På torsdagar är stugan öppen till 20.30 under vintern.

### **I stugan serveras:**

kaffe, te, choklad, dricka  
smörgåsar  
kaffebröd  
varmkorv  
våfflor (lör, sön, helgdag)

### **Till stugan tar du dig, på skidor, från:**

Sidsjön via blåkrysspåret cirka 4 km.  
Sidsjön via LV5, NTO cirka 10 km.  
Sidsjön via Fågelberget, Svartjärn cirka 8 km.  
Bredsand via NTO cirka 5 km.

**Med bil:** från Sundsvalls city cirka 4 km.

### **Kontakt:**

Friluftscentrum 060-658 35 20  
friluftscentrum.sodrabergget@sundsvall.se

# TALLSTUGAN



**Tallstugan** som ägdes av Friluftsförbundet Njurunda, brann ner till grunden ännu en gång under sommaren 2015! Ett hårt slag för lokalavdelningen, som kämpat med att bygga upp stugan efter den förra branden 2003. Vi hann bara hålla öppet under några få vintersäsonger sedan invigningen 2011.

Men för alla skidåkare och andra gäster under skidåkningssäsongen 2016 gör vi nu iordning Tallstugans Bastu till fikastuga! Välkommen hit och ta en skidtur i spåren runt stugan eller mot Östtjärn, Fågelberget och Sidsjön. Kom sedan in och njut av värme och fika!

**Stugan är öppen:** Söndagar klockan 11.00–14.00 från 5 februari till 26 mars.

## I stugan serveras:

kaffe, te, choklad, saft, festis  
varma smörgåsar- supergoda!  
kaffebröd  
varmkorv

## Till stugan tar du dig, på skidor, från:

Östtjärn längs rödmarkerad led, cirka 3 km.  
Det finns ett spår från Östtjärn mot Fågelbergsspåret och Sidsjön.  
Det finns grönmarkerade skidspår 1,8 +2,4 km runt stugan. De är spårade med skoter/spårkälke när det är möjligt.

## Kontakt:

Lena Ericsson 073-274 26 09  
ericsson.31977@gmail.com  
[www.friluftsfremjandet.se/njurunda](http://www.friluftsfremjandet.se/njurunda)

## Till stugan kan du också ta dig med bil.

# TIMRÅSTUGAN



**Timråstugan** ägs av Timrå SOK. Den är Timrå SOK:s klubbstuga och ligger på Timrå Friluftscentrum, Skönviksberget. Stugan byggdes 1991, främst med det överskott klubben gjorde genom O-ringenarrangemanget 1988, stöd från företag och med många timmars ideellt arbete. Tyvärr så brann stugan ner 1997, men byggdes upp igen, med hjälp av försäkringspengar, och återinvigdes 1998.

**Stugan är öppen:** Tisdag och torsdag klockan 10.00–14.00 med begränsad servering. Söndagar klockan 11.00–14.00 under skidsäsongen med servering enligt nedan.

**I stugan serveras:**

kaffe, te, choklad, saft  
våfflor  
smörgåsar

**Till stugan tar du dig, på skidor, från:**

På de gamla skidlederna från Bosvedjan och Hulistugan via Uvberget och Ottsjön/Klippstugespåret som numera också trafikeras av skotrar. Invid stugan finns 10 km elbelysta skidspår och dagsljusspår.

**Med bil:** uppfart från vägen mellan Laggarberg/Kovland och Östrand/Skönvik. Följ skyltar Timrå Friluftscentrum.

**Kontakt:**

Gunnar Forsén 060–52 62 18, 070–603 02 21  
r.g.forsen@gmail.com  
Kansliet tisdag och torsdag 10.00–14.00  
060–57 73 58, timrasok@telia.com



# TJÄRNBOSTUGAN



**Tjärnbostugan** ägs av Friluftsförbundet Torp i Fränsta. Stugan kommer ursprungligen från Gissjö och fraktades upp på plats på 50-talet. 1967 brann stugan ner efter ett åsknedslag. Den byggdes upp igen genom försäkringsbolaget. Vi har ett fint samarbete med Fränsta scoterklubb som spårar och som också hjälper oss med att bemanna stugan.

**Stugan är öppen:** Söndagar klockan 11.00–14.00 från 8 januari fram till snön försvinner. Köldgräns 18° klockan 9.00. En skylt vid infarten vid Gulf visar om stugan är öppen. Säkra är att kontakta Bernt Holmberg för att försäkra sig att stugan är öppen.

**I stugan serveras:**  
kaffe, te, choklad, saft  
smörgåsar  
varmkorv  
hamburgare

**Till stugan tar du dig från Fränsta:**  
på skidor, till fots eller med skoter.

**Med bil:**  
Sväng av från E14 vid Gulf mot Gissjö cirka 3 km.  
Passera över bron, sväng vänster på backkrönet.  
Skylt därifrån visar vägen till stugan.

**Kontakt:**  
Bernt Holmberg 070-572 51 09  
bengt\_holmberg@hotmail.se  
[www.friluftsfremjandet.se/torp](http://www.friluftsfremjandet.se/torp)

# TJÄRNMYRÅSTUGAN



**Tjärnmyråstugan** ligger 3 kilometer norr om Ånge samhälle. Stugan sattes upp den 9 oktober 1955. Den har sedan dess varit ett välbesökt utflyktsmål för Ångeborna sommar som vinter.

**Stugan är öppen:** Några söndagar under februari till mars.  
Det kan också bli någon enstaka lördag. Bäst att ringa och höra sig för.

**I stugan serveras:**  
kaffe, te, choklad  
smörgåsar

**Till stugan tar du dig, på skidor, från:**  
Gammelboda 3 km i härlig terräng, via det röda spåret.

**Kontakt:**

Annika Hansson 070-351 29 07  
Johnny Jonsson 070-624 14 85  
johnnyjonsson35@gmail.com

# TÖVASTUGAN



**Tövastugan** är IF Strategers klubbstuga. Den ägs av klubben och sköts av en stugkommitté. Alla spår som utgår från stugan sköts på ideell basis av klubbens medlemmar.

**Stugan är öppen:** Vissa helger efter nyår. Vid frågor ang. öppettider, ring kontaktperson.

**I stugan serveras:**  
varma och kalla drycker  
nygräddade våfflor

**Till stugan tar du dig, med bil, från:**  
Sundsvalls city på E14 mot Matfors ca 8 km.  
**Skidspår som utgår från stugan:**  
Våffelspåret 10 km.  
En slinga, slutet av Våffelspåret, 3660 m.  
Skejtslingan, ett elljusspår, 4550 m.  
En gammal, ej spårad led, finns mot Svanängsstugan.

**Kontakt:**  
Stefan Lundgren 070-297 00 97  
stefan.lundgren@preem.se

## *Barnens skideldorado finns vid Sidsjön*

Mitt emot slalombacken ligger Sidsjö skidlek. Där är det fritt fram att, med längdskidor, pröva barnvänliga skidspår i olika längder, hopp, terrängvågor, tunnlar och ytor för fri lek. I området finns också grillplats, vindskydd och ett utedass.






### **Upptäck fler stugor runt Sundsvall.**

I varje stuga finns en stämpel med stugans namn. Om du i dessa rutor samlar fyra olika stämplat så kan du vara med om en utlottning av friluftskartiklar till våren. Skicka dina stämplat till Friluftsförbundet Sundsvall CO/ Olofsson Hornsgatan 12, 853 57 Sundsvall senast sista april 2017.

**Ditt namn:** \_\_\_\_\_

**Ditt tel.nr:** \_\_\_\_\_



**Kontakt:**  
Susanne Olofsson  
072-310 49 86