

Belysning i spåren

I norra och södra spårsystemet tänds belysningen klockan 06.00 och släcks när det blir ljus. När det blir mörkt tänds belysning automatiskt och släcks klockan 23.00.

Lighting in the trails/illuminated trails

In the northern and southern trail system the lights go on at 06.00 and they go off when it gets bright outside. When it gets dark then light turns on automatically and off at 23.00.

Sommartid

Under sommaren finns massor att välja på för att komma ut i friluftslivet. Välj mellan Kallaspåret – a roller ski and accessibility trail, hiking trails, MTB-tracks, running trails, adventure and nature paths, outdoor gym and obstacle courses for different ages.

Summer time

During the summer there is a lot to do regarding outdoor life. Choose among Kallaspåret – a roller ski and accessibility trail, hiking trails, MTB-tracks, running trails, adventure and nature paths, outdoor gym and obstacle courses for different ages.

Information och felanmälan om spår

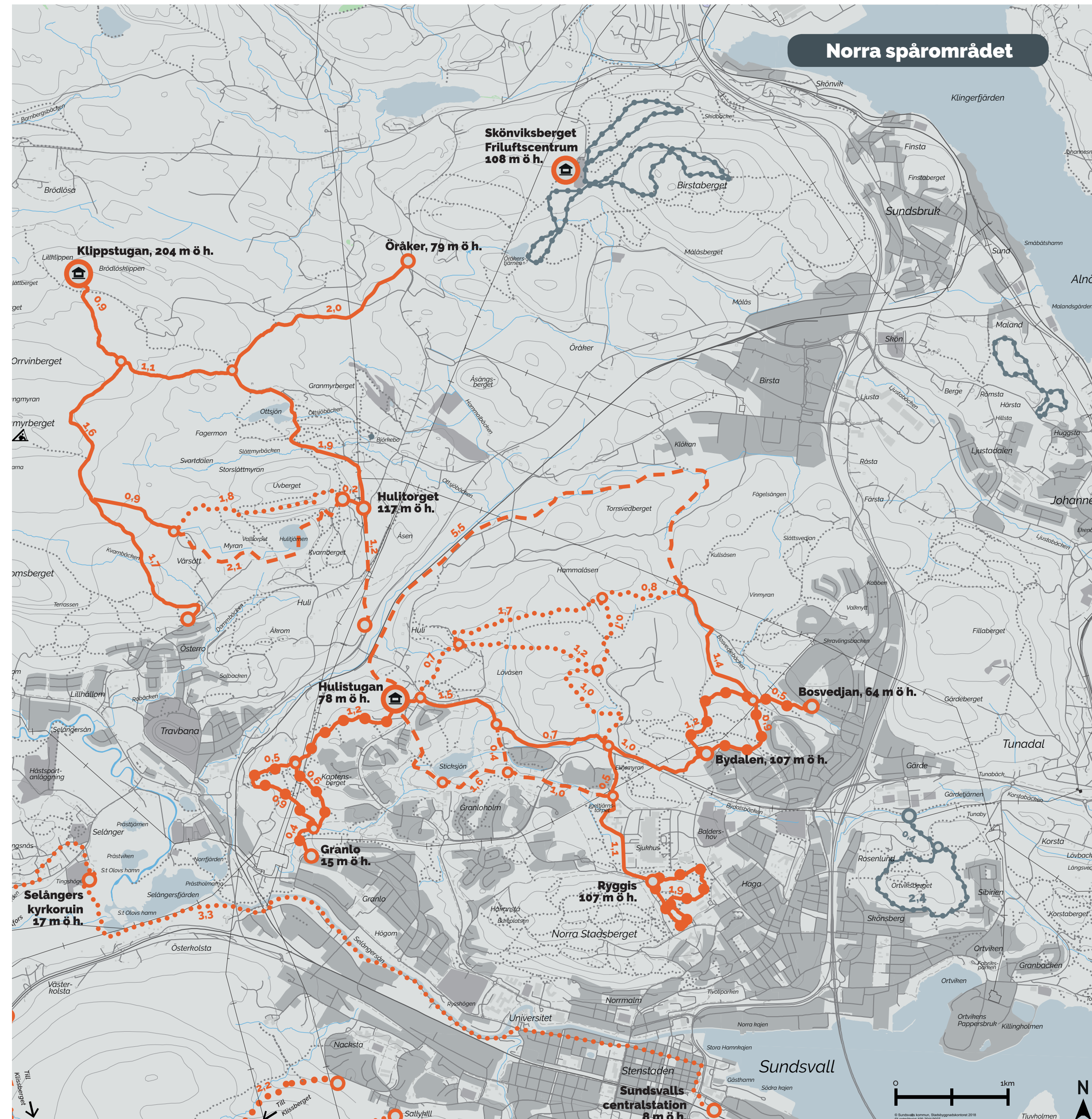
Upptäcker du något som behöver åtgärdas ute i spåret är vi tacksam om du hör av dig. Vill du ha mer information om ett spår så kan du alltid ringa vår Fritidsinformation, de kan svara dig i de flesta frågor.

Fritidsinformation 060-19 20 10
Mejl: fritidsinformation@sundsvall.se

Information and error report about trails

If you find something that requires maintenance out in the tracks, please contact us! Call our Fritidsinformation if you want more information about a trail.

Fritidsinformation 060-19 20 10
E-mail: fritidsinformation@sundsvall.se



Teckenförklaring

Legend

- | | | |
|--|----------------------------------|-----------------------------------|
| | Startpunkt/ledkors | Starting point/trail fork |
| | Friluftstuga | Outdoor cottage |
| | Övernattstuga | Overnight hut |
| | Vindskydd | Shelter |
| | Sommarled | Summer trail |
| | Vinterled | Winter trail |
| | Kombinerad vinter- och sommarled | Combined winter- and summer trail |
| | Belyst vinter- och sommarled | Lit winter and summer trail |
| | Övriga motionsspår | Other track |
| | Belyst övriga motionsspår | Other lit track |
| | Övriga stigar | Other trail |
| | Avstånd mellan ledkors (km) | Distance between trail forks (km) |
| | Årriktning skidor | Direction of skiing |

Övriga spår

Det finns många spår som drivs av föreningar i kommunen. I de flesta serviceorter finns minst en belyst slinga på 2,5 kilometer, vid flera av dessa orter finns även dagspår med varierande längder. Mer information om dessa skidspår finns på skidspår.se

Other trails

There are many trails that are run by athletic clubs. In most service locations you can find at least one 2.5 kilometre illuminated trail, at several of these locations you can also find day trails at various lengths. More information about these trails at skidspår.se

Stugsvängen

Varför inte besöka en friluftstuga och ta en fika. Besök minst fyra stugor under vintern så kan du köpa stugsvängenmärket, då blir du samtidigt med i tävlingen där du kan vinna fina friluftstugor. Stugsvängens broschyr kan du hämta i Turistbyrån, Kulturmagasinet eller kommunhusets reception. Stugorna finns även att läsa om på sundsvall.se/friluftstugor. Du har totalt 19 friluftsstugor att välja på under vinterns utflykter.

Stugsvängen / "The cottage-trail"

Why not visit an outdoor cottage? Visit at least four cottages during winter and you can buy the cottage-trail mark, which also enters you in the competition to win great outdoor articles.

You can get the brochure of the cottage trail at the tourist agency, the reception of Kulturmagasinet or the reception of Kommunhuset. You can also read about the cottages at sundsvall.se/friluftstugor. You have in total 19 cottages to choose among for the outings of the winter.

Friluftskartan

I den digitala kartan finns det möjlighet att söka efter badplatser, stugor, motionsspår, ridleder, historiska platser och mycket mer. Friluftskartan finns även i pappersform. Du kan hämta den i Turistbyrån, Kulturmagasinet eller kommunhusets reception.

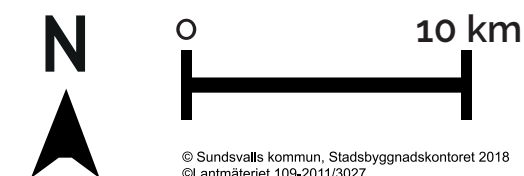
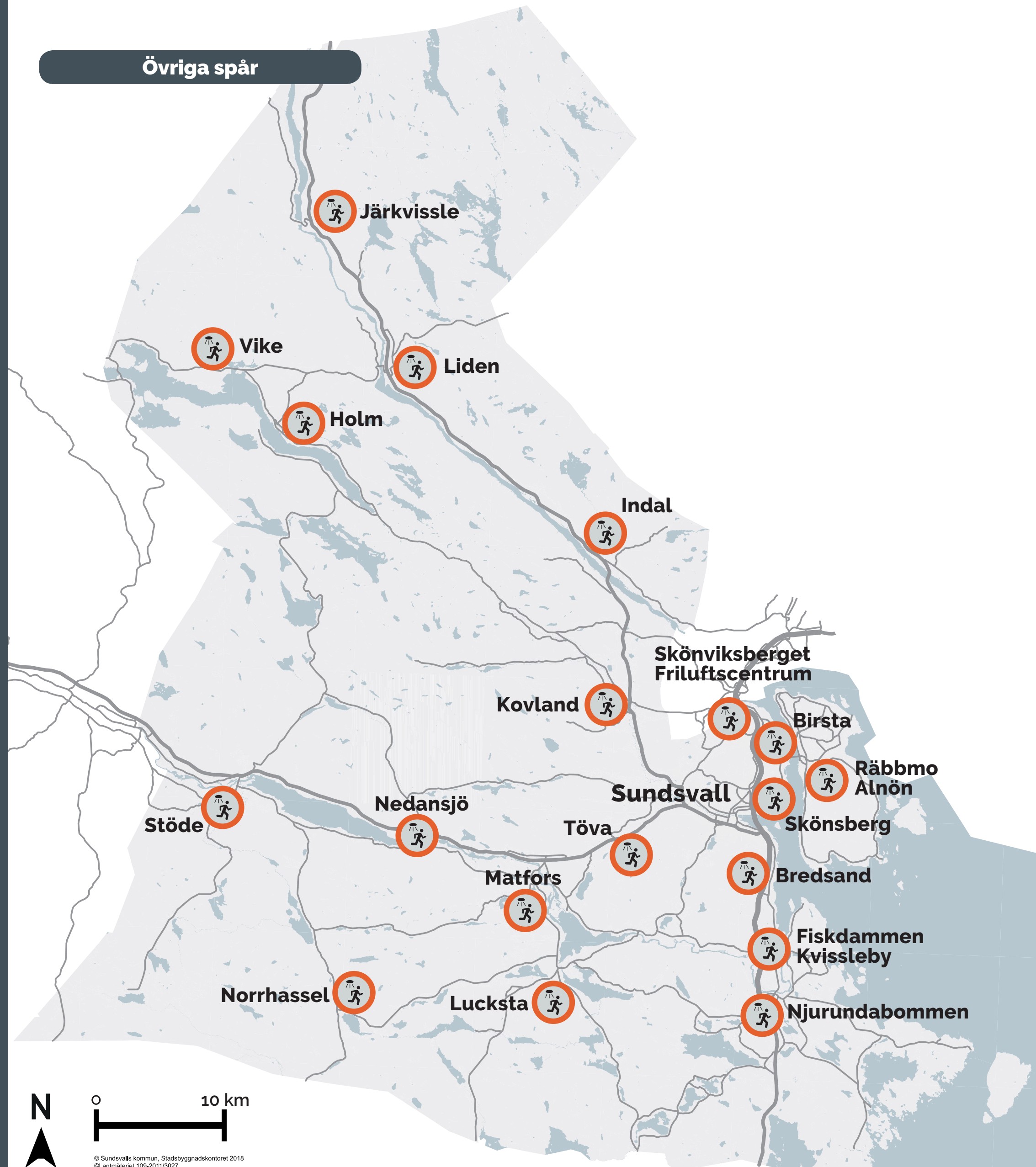
Outdoor map

In the digital map you can search for swimming areas, cottages, exercise trails, trails for horseback riding, historical places and much more. The outdoor map is also available on paper. You can get it at the tourist agency, the reception of Kulturmagasinet or the reception of Kommunhuset.

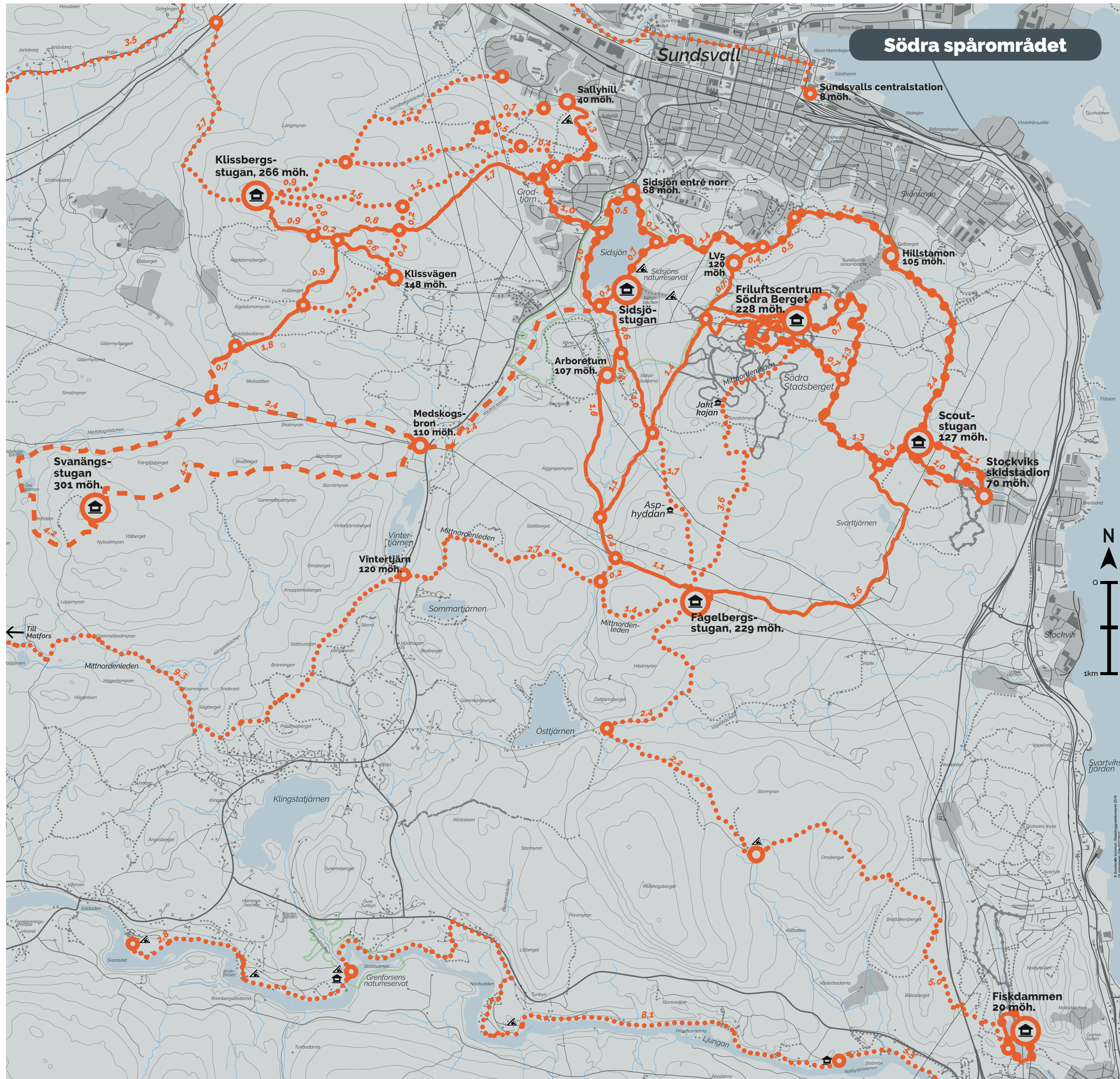


Till Friluftskartan
To Outdoor map
Fritidsinformation
+46 60 19 20 10
fritidsinformation@sundsvall.se

Övriga spår



© Sundsvalls kommun, Stadsbyggnadskontoret 2018
©Lantmäteriet 106-20113027



Teckenförklaring

Legend

	Startpunkt/ledkors	Starting point/trail fork
	Friluftstuga	Outdoor cottage
	Övernattningstuga	Overnight hut
	Vindskydd	Shelter
	Sommarled	Summer trail
	Vinterled	Winter trail
	Kombinerad vinter-och sommarled	Combined winter-and summer trail
	Belyst vinter-och sommarled	Lit winter and summer trail
	Motionsspår elit	Elite track
	Övriga motionsspår	Other track
	Belyst övriga motionsspår	Other lit track
	Övriga stigar	Other trail
	Avstånd mellan ledkors (km)	Distance between trail forks (km)
	Årriktning skidor	Direction of skiing

Spårstatus och detaljerad information

Södra berget
 På Sundsvalls kommuns hemsida kan du se aktuell spårstatus, detaljerade kartor med längd och höjdkurvor för skidspår, temperatur, vind, luftfuktighet, webbkamera med mera. Här hittar du även vad som kan vara bra att tänka på i våra skidspår när det gäller hundar i spår, samt övriga trafik- och trivselregler. Sundsvall.se/skidspår

Trail status and detailed information

Södra berget
 At the website of the municipality of Sundsvall you can find current status of the ski trails, detailed maps with length and contour lines of the ski trails, temperature, wind, humidity, web cam and more. Here you will also find what to think about while using our ski trails when it comes to dogs, traffic rules and code of conduct. Sundsvall.se/skidspår

Dusch- och omklädningsrum

Du kan byta om och duscha i vår servicebyggnad som finns intill parkeringen, den finns öppen alla dagar 05.00-24.00. Engångskod eller nyckelkort köps eller fylls på i Raststugan.

Shower and changing room

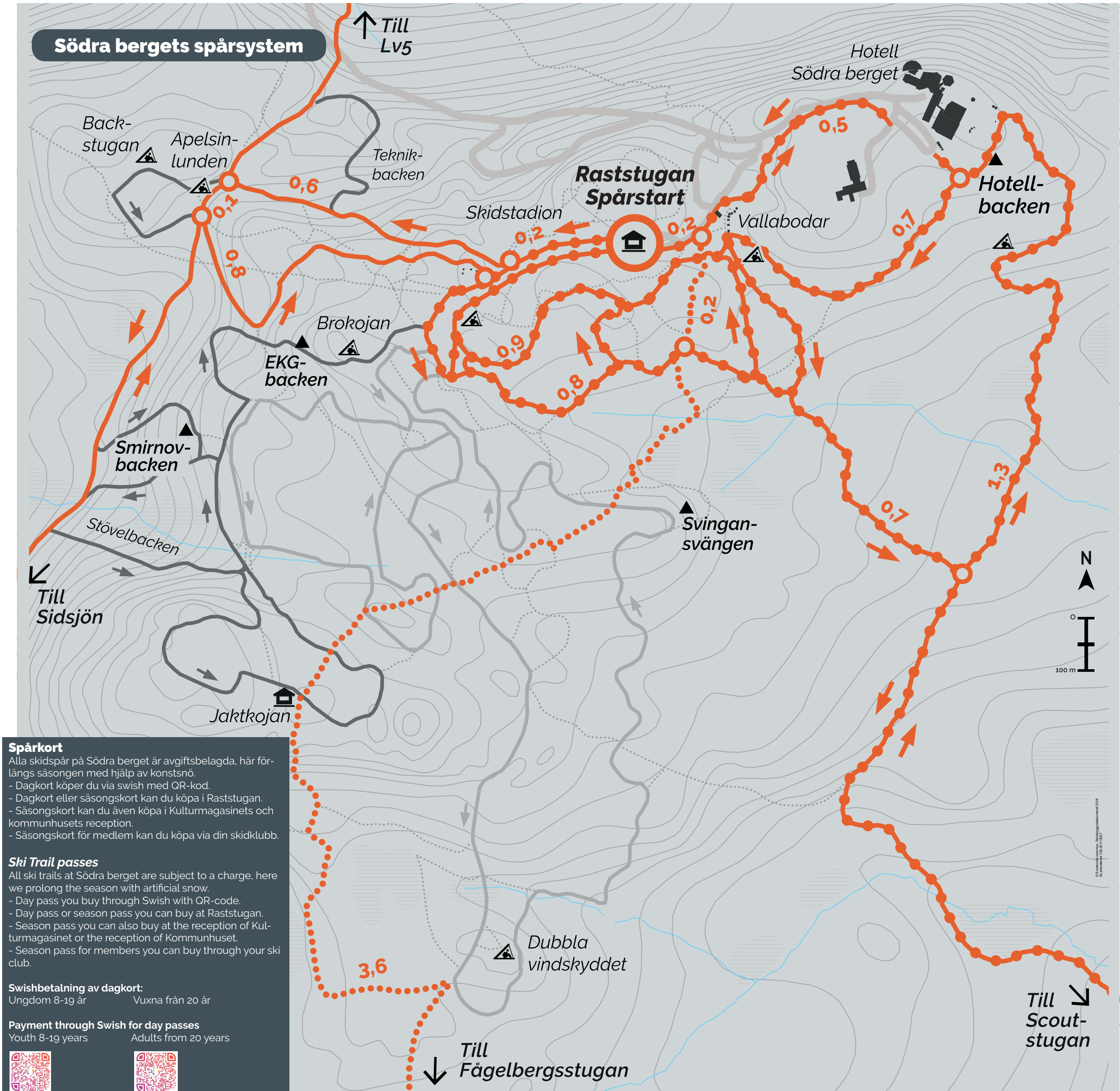
You can change and shower in our service building that is located next to the parking area, it is open every day between 05.00-24.00. Single-use code or key card you can buy or refill at Raststugan.

Raststugan med spårstart

Här kan du ta en fika eller köpa säsongskort till skidspårren. Till stugan får du även ha med dig eget fika. Här finns detaljerade kartor med information om olika spårlängder, markeringar och svårigheter. Handikappanpassade toaletter finns. Raststugan öppet alla dagar. 11.00-16.00. Telefon: 060-658 35 20

Raststugan with trail start

Here you can buy coffee and something to eat or season passes for the ski trails. You can also use Raststugan to eat the food that you bring yourself. Here you will find detailed maps with information on different track lengths, markings and difficulties. Accessible toilets are available. Raststugan open all days. 11.00-16.00. Phone: 060-658 35 20



Spårkort

Alla skidspår på Södra berget är avgiftsbelagda, här förlängs säsongen med hjälp av konstsnö.
 - Dagkort köper du via swish med QR-kod.
 - Dagkort eller säsongskort kan du köpa i Raststugan.
 - Säsongskort kan du även köpa i Kulturmagasinet och kommunhusets reception.
 - Säsongskort för medlem kan du köpa via din skidklubb.

Ski Trail passes

All ski trails at Södra berget are subject to a charge, here we prolong the season with artificial snow.
 - Day pass you buy through Swish with QR-code.
 - Day pass or season pass you can buy at Raststugan.
 - Season pass you can also buy at the reception of Kulturmagasinet or the reception of Kommunhuset.
 - Season pass for members you can buy through your ski club.

Swishbetalning av dagkort:

Ungdom 8-19 år Vuxna från 20 år

Payment through Swish for day passes

Youth 8-19 years Adults from 20 years

